



**Суждения и оценки
при ведении учета и подготовке отчетности
на примере основных средств**

19 апреля 2012 г.

Тополя Иван, АССА
Заместитель главного бухгалтера
ОАО «Связьинвест»

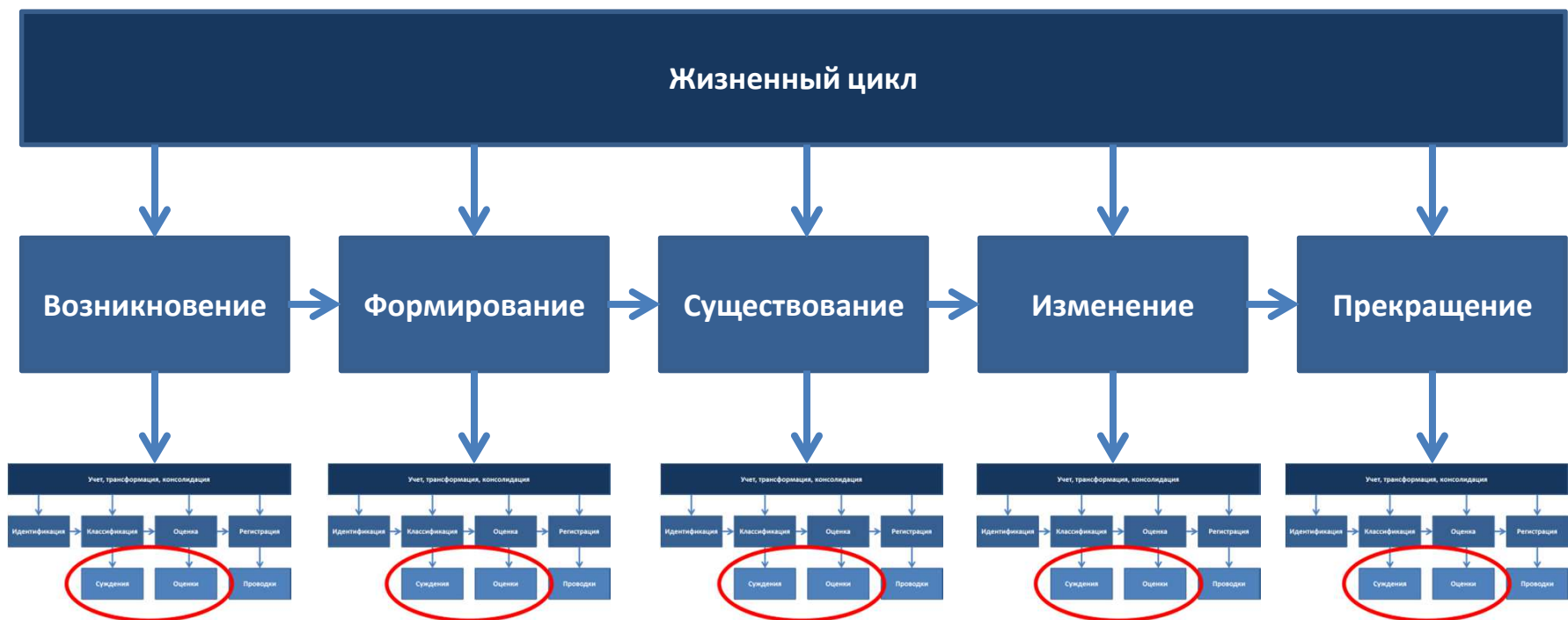
Общая характеристика



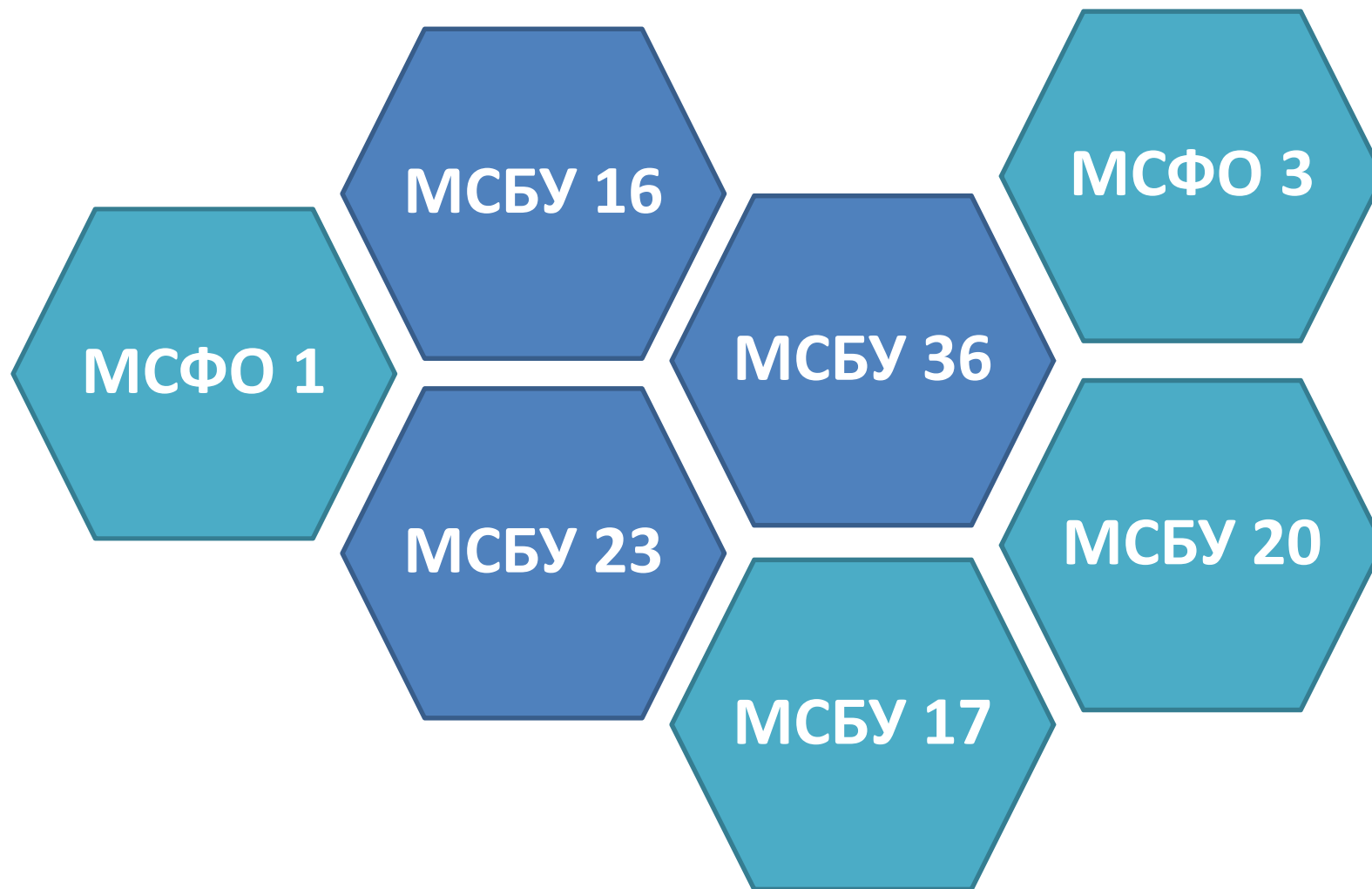
Процедуры отчетности



Жизненный цикл объектов учета



Источники



Капитальные вложения – Возникновение

Суждения

- Способ использования
- Вероятность поступления будущих экономических выгод
- Возможность надежной оценки стоимости
- Степень взаимосвязи с другими объектами
- Степень влияния на способность приносить будущие экономические выгоды другими объектами

Оценки

- Предполагаемый срок использования материального объекта

Капитальные вложения – Формирование

Суждения

- Структура первоначальной стоимости
- Состав затрат по доставке объекта и приведению его в состояние готовности
- Наличие сверхнормативных расходов сырья и других ресурсов, трудовых и прочие затрат, понесенных при создании актива своими силами
- Определение квалифицируемых активов для целей капитализации процентов
- Предпосылки (условия) для будущего обязательного демонтажа и удаления объекта основных средств

Оценки

- Первоначальная стоимость объекта
- Величина затрат по доставке объекта и приведению его в состояние готовности
- Величина сверхнормативных расходов сырья и других ресурсов, трудовых и прочие затрат, понесенных при создании актива своими силами
- Величина капитализируемых процентов прямым методом
- Средневзвешенная ставка капитализации для целей непрямой капитализации
- Величина капитализируемых процентов непрямым методом
- Величина затрат на демонтаж и удаление объекта основных средств

Капитальные вложения – Выбытие

Суждения

- Наличие факторов обесценения
- Дата готовности объекта основных средств к использованию и степени соотношения с датой ввода в эксплуатацию
- Дата выбытия объекта в результате ликвидации, прекращения использования, инвентаризации, демонтажа

Оценки

- Величина убытка от обесценения
- Стоимость выбывающего объекта в результате ликвидации, прекращения использования, инвентаризации, демонтажа

Основные средства – Возникновение

Суждения

- Состав объектов основных средств, формируемых из объекта капитальных вложений (единицы учета)
- Совокупность классификаций (классификатор) основных средств
- Классификация объекта основных средств
- Структура первоначальной стоимости объекта основных средств

Оценки

- Стоимость индивидуальных объектов основных средств, сформированных из объекта капитальных вложений в основные средства
- Определение нормативных сроков полезного использования основных средств
- Первоначальный срок полезного использования объекта основных средств
- Первоначальная ликвидационная стоимость основного средства при первоначальном признании
- Первоначальная стоимость объекта основных средств, приобретенного на текущей основе

Основные средства – Существование

Суждения

- Первоначальный метод амортизации
- Наличие фактов использования объекта основных средств для создания иных активов
- Наличие факторов обесценения

Оценки

- Величина амортизации объекта основных средств, подлежащая отнесению на прибыли или убытки
- Величина амортизации объекта основных средств, подлежащая отнесению на стоимость другого актива
- Величина убытка от обесценения

Основные средства – Изменение и выбытие

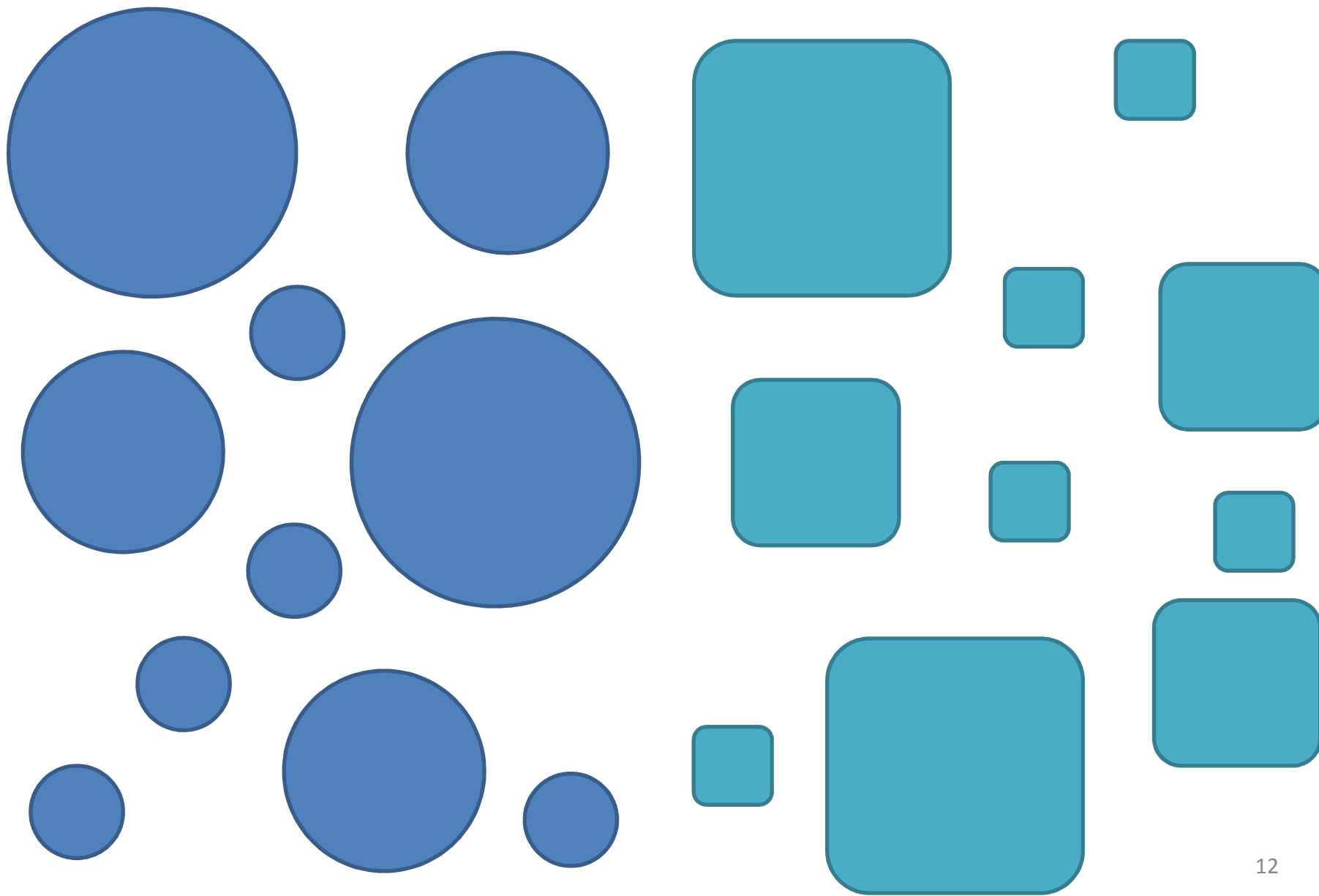
Суждения

- Наличие будущих экономических выгод от использования основных средств
- Актуализированный метод амортизации
- Актуализированная основная классификация объекта основных средств
- Актуализированная дополнительная классификация объекта основных средств
- Дата выбытия объекта в результате ликвидации, прекращения использования, инвентаризации, демонтажа

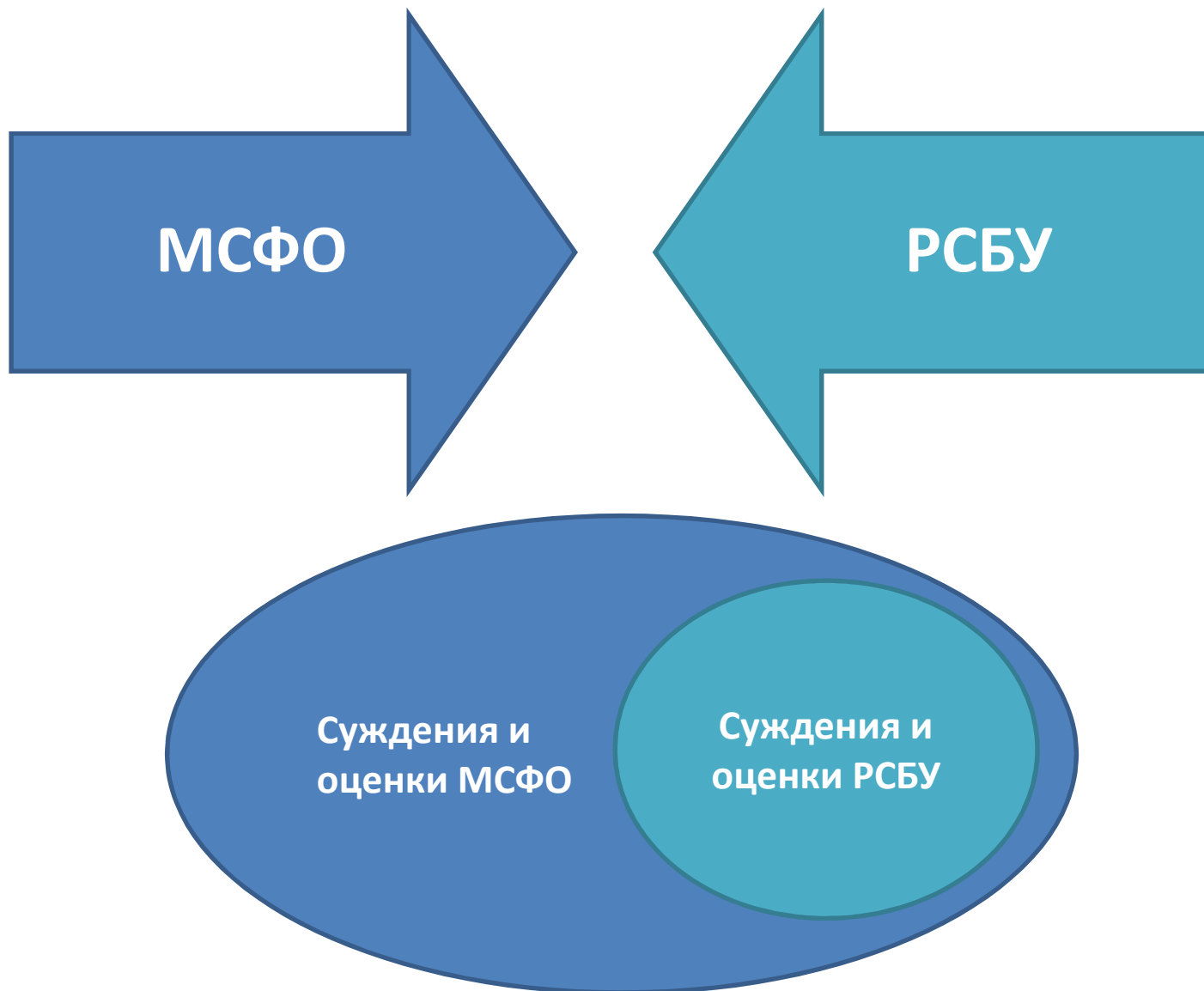
Оценки

- Актуализированный остаточный срок полезного использования объекта основных средств
- Актуализированная ликвидационная стоимость объекта основных средств
- Стоимость выбывающего объекта в результате ликвидации, прекращения использования, инвентаризации, демонтажа

Суждения и оценки в отчетности



Различные системы стандартов



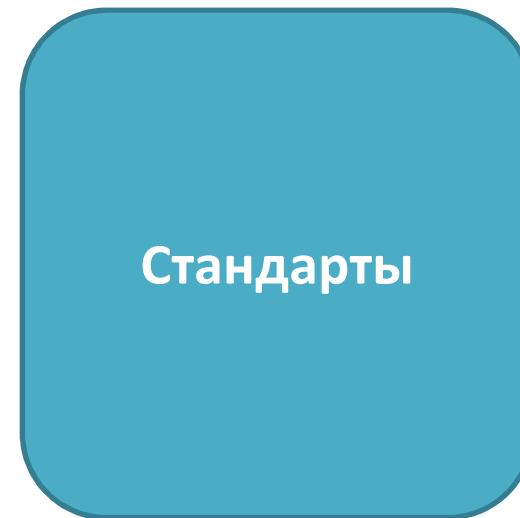
Управление и отчетность



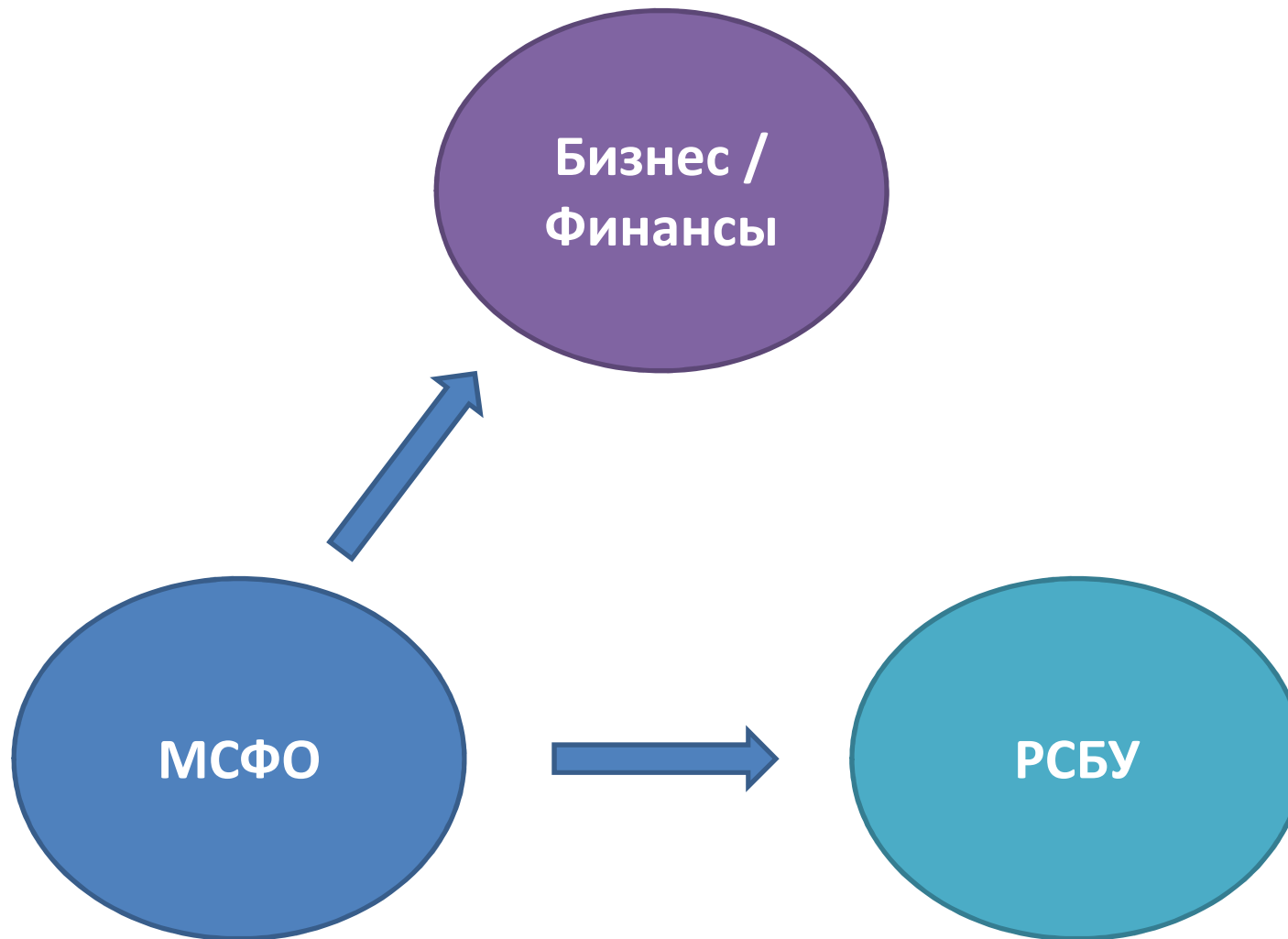
Жизненный цикл суждений и оценок



Организация работы с суждениями и оценками



Перспективы профессии



Перспективы профессии

Бизнес /
Финансы

?

Учет

Тополя Иван, АССА

Заместитель главного бухгалтера
ОАО «Связьинвест»

+7 495 727 03 15

+7 903 560 40 67

itopolya@svyazinvest.ru